



...  
TU N'UTILISES  
QUAND MÊME PAS  
LA MÊME CLÉ  
POUR TOUTES  
LES SERRURES ?

**LES MOTS DE PASSE  
C'EST COMME LES  
CLÉS : C'EST MIEUX  
D'EN AVOIR PLUSIEURS**

[WWW.CYBERMOIS.FR](http://WWW.CYBERMOIS.FR) / OCTOBRE 2021 / [#CYBERMOIS](https://twitter.com/CYBERMOIS)

Avec le soutien du

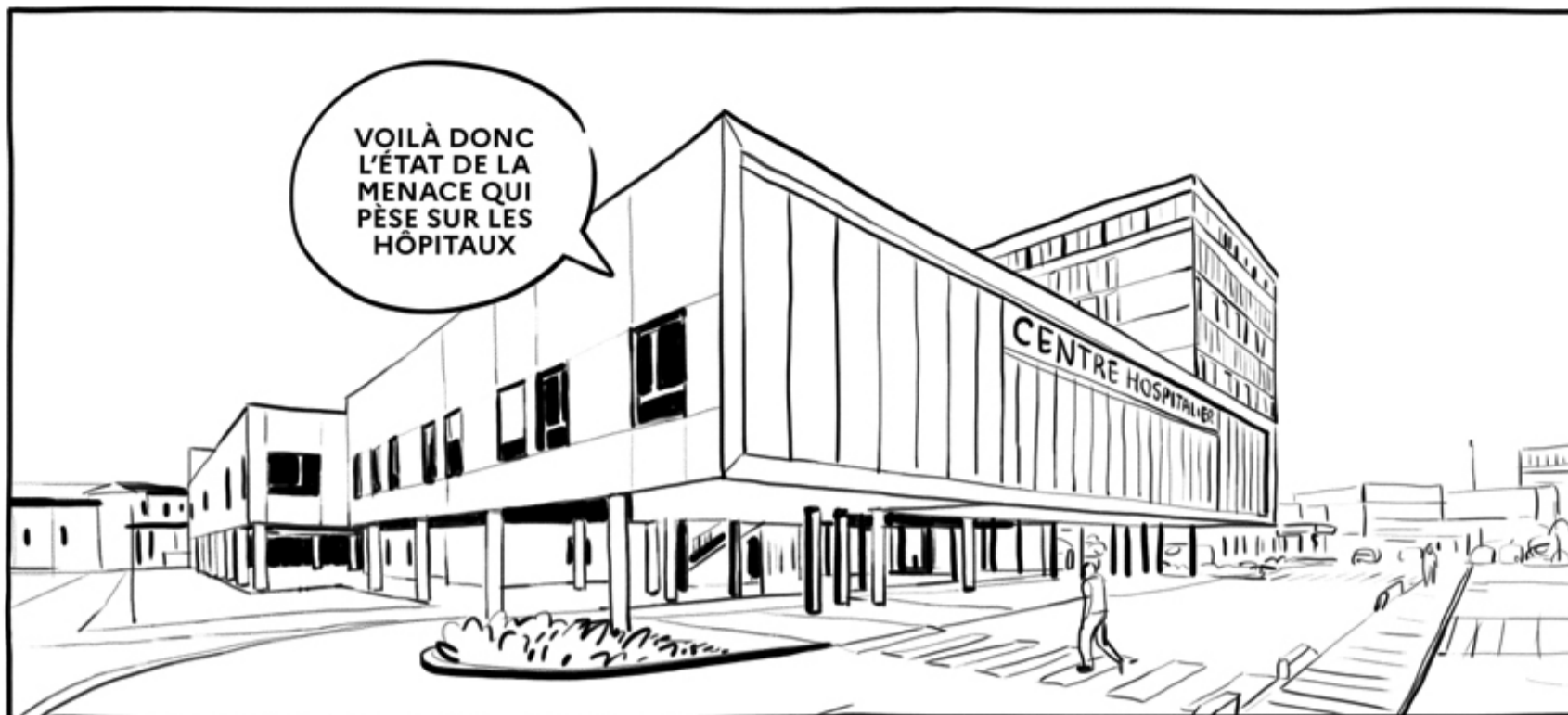


**GOVERNEMENT**

Liberté  
Égalité  
Fraternité







# ALORS, QU'EST-CE QU'ON CHOISIT ?



## ÉRIC A RAISON

*C'est essentiel d'investir  
dans la cybersécurité*

*Rendez-vous page 4*



## PAS UNE PRIORITÉ

*L'hôpital n'a pas le budget pour  
faire de tels investissements !*

*Rendez-vous page 10*





## **PAS DU TOUT**

*Il faut faire attention, c'est essentiel !*

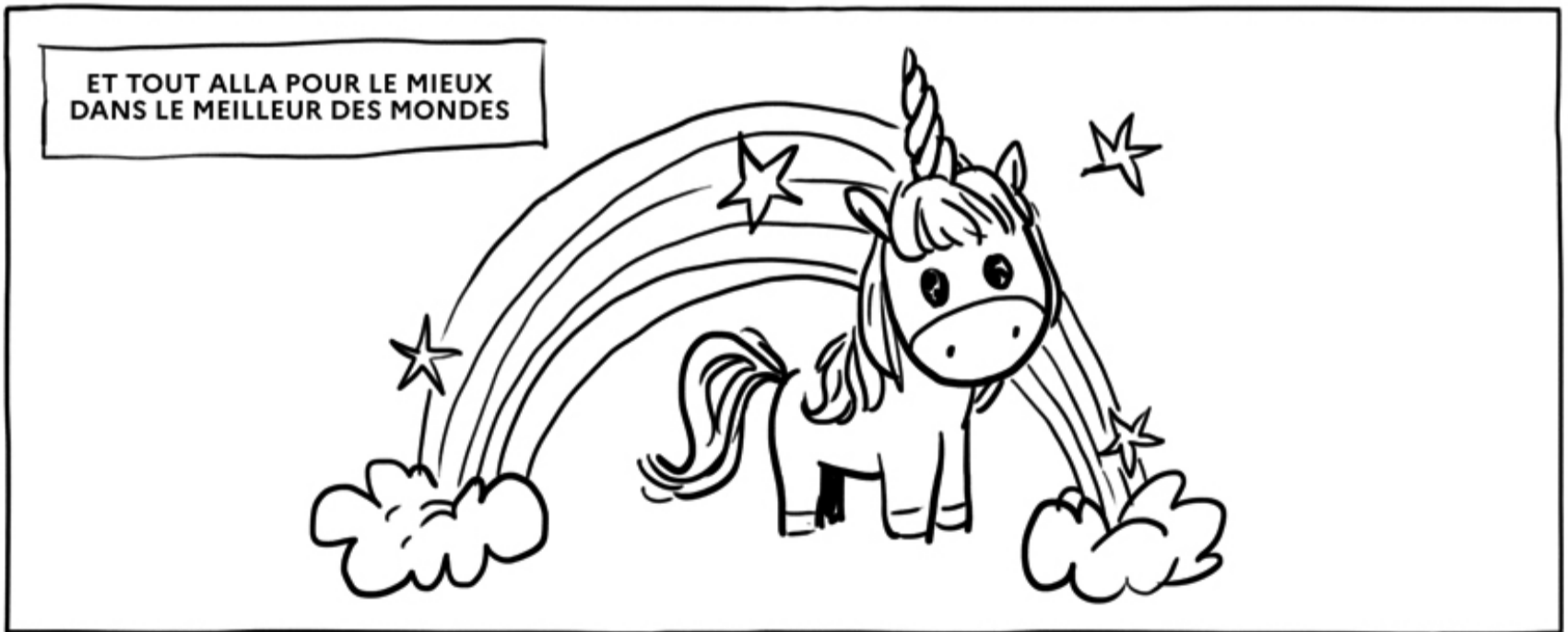
*Rendez-vous page 6*



## **LA FLEMME**

*J'ai déjà trop de patients et pas assez de temps*

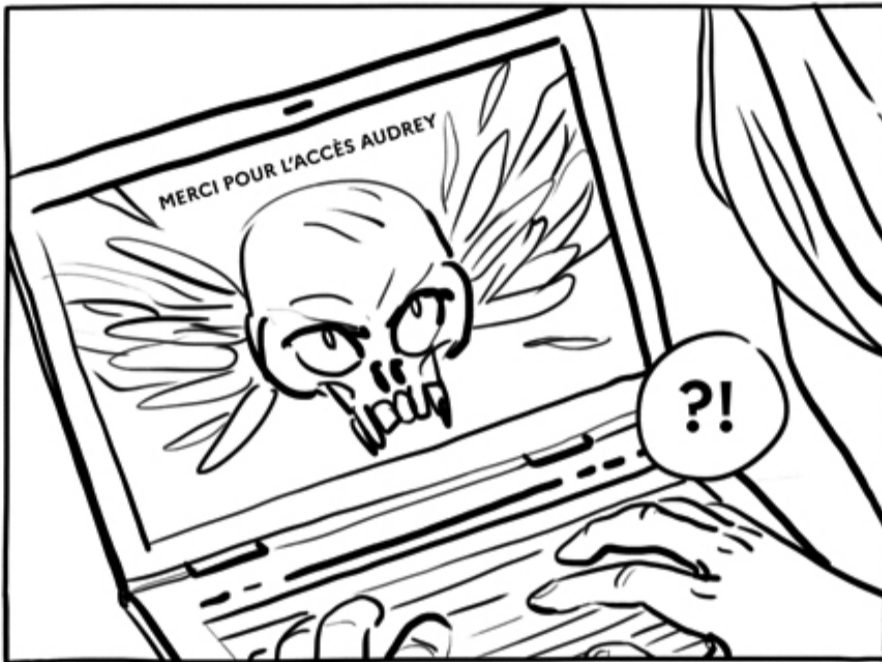
*Rendez-vous page 8*





# **BRAVO ! TOUT VA BIEN**

- **RECOMMENCER** - p. 2
- **REVENIR À L'ÉTAPE PRÉCÉDENTE** - p. 4
- **VOIR LES RECOS** - p. 16



# OUPS ! C'EST TERMINÉ

- RECOMMENCER - *p. 2*
- REVENIR À L'ÉTAPE PRÉCÉDENTE - *p. 4*
- VOIR LES RECOS - *p. 16*





## **ÇA N'A AUCUN INTÉRÊT**

*Pas le temps, pas l'envie,  
pas les compétences*

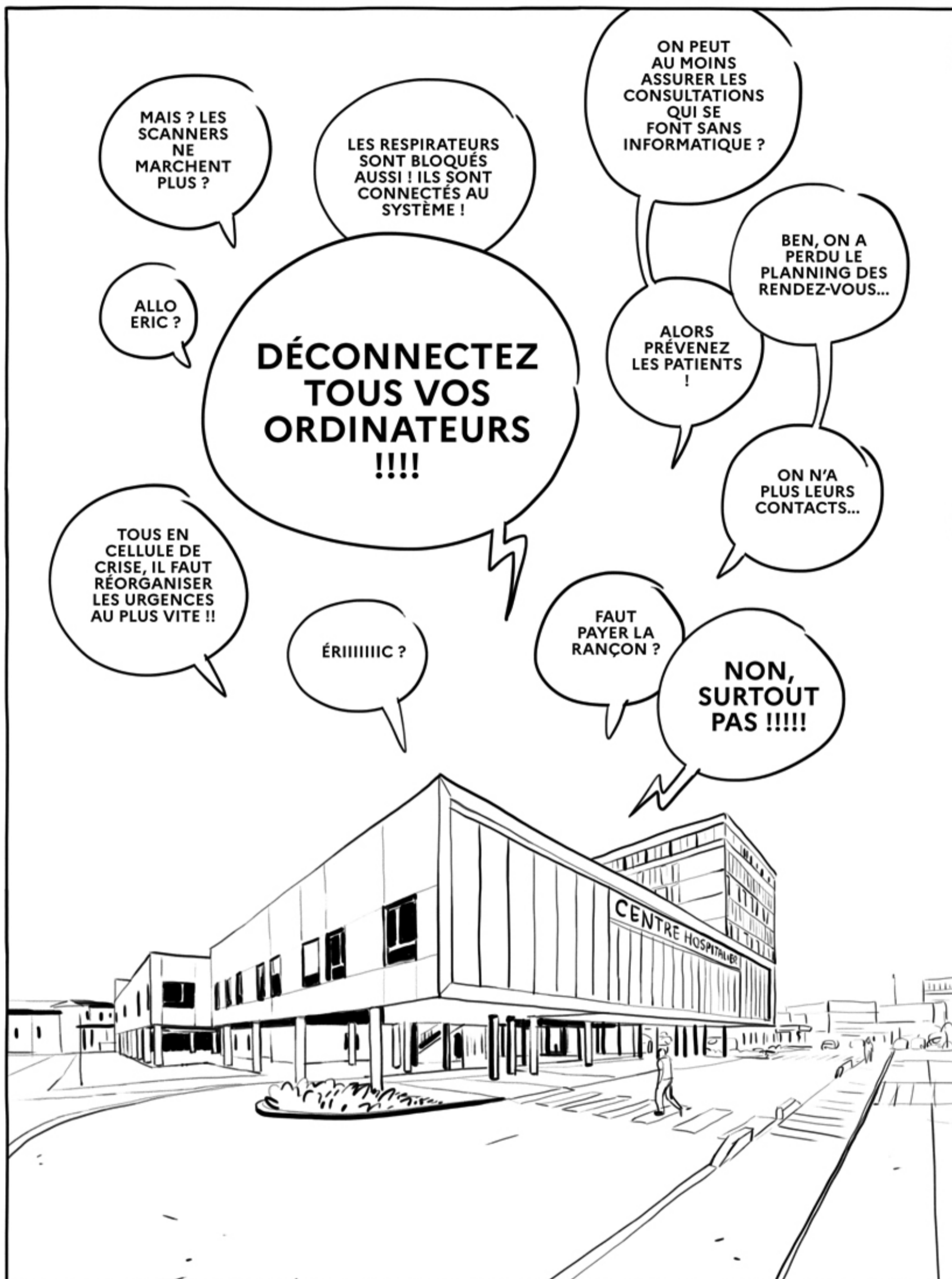
*Rendez-vous page 12*

## **ÇA N'ARRIVE PAS QU'AUX AUTRES**

*J'applique ce qu'on me recommande*

*Rendez-vous page 14*





## **OUPS ! C'EST TERMINÉ**

- RECOMMENCER - p. 2
- REVENIR À L'ÉTAPE PRÉCÉDENTE - p. 10
- VOIR LES RECOS - p. 16





# **OUPS ! C'EST TERMINÉ**

- **RECOMMENCER** - p. 2
- **REVENIR À L'ÉTAPE PRÉCÉDENTE** - p. 10
- **VOIR LES RECOS** - p. 16

# RECOMMANDATIONS POUR RENFORCER VOS MOTS DE PASSE

---

Compte piraté, vol de données personnelles, usurpation d'identité... Tout au long du mois d'octobre, le Cybermoi/s partage les recommandations indispensables pour se protéger dans son espace numérique, et ce, à tout âge.

## VOL DE DONNÉES, USURPATION D'IDENTITÉ : COMMENT S'EN PRÉMUNIR ?

- **CHOISISSEZ DES MOTS DE PASSE LONGS ET COMPLEXES**
  - Il est aussi important de complexifier le mot de passe avec des majuscules, des minuscules, des chiffres et des caractères spéciaux.
  - Il est possible d'utiliser une phrase de passe pour faciliter la mémorisation.
- **N'Y INTÉGREZ PAS D'INFORMATIONS PERSONNELLES (DATE DE NAISSANCE, PRÉNOM DE VOTRE ENFANT, RÉFÉRENCE AU NOM DE L'ORGANISATION...)**
  - Et prenez garde à l'accessibilité de vos informations personnelles sur les réseaux sociaux.
- **UTILISEZ UN MOT DE PASSE UNIQUE POUR CHAQUE COMPTE**
  - En particulier pour les comptes les plus sensibles : adresses mails, usages professionnels, comptes avec paiements intégrés.
  - Il est possible d'utiliser des coffres-forts de mots de passe pour ne pas avoir à les mémoriser.
- **CHANGEZ LES MOTS DE PASSE PAR DÉFAUT**
- **NE COMMUNIQUEZ PAS VOS MOTS DE PASSE**
- **ACTIVEZ L'AUTHENTIFICATION À DOUBLE FACTEUR**
  - Proposée par les fournisseurs de service, cette option permet de renforcer l'accès à votre compte.

Sans oublier, bien sûr, de faire des sauvegardes régulières de vos contenus, de mettre à jour vos appareils et logiciels et de ne pas cliquer sur les liens ou télécharger de pièces jointes venant d'un expéditeur inconnu.

## VOUS ÊTES VICTIME D'UN PIRATAGE DE COMPTE : COMMENT Y FAIRE FACE ?

- Prévenez vos contacts.
- Changez vos mots de passe.
- Obtenez de l'assistance auprès de [Cybermalveillance.gouv.fr](http://Cybermalveillance.gouv.fr).
- Déposez plainte auprès des autorités compétentes.

**POUR PLUS D'INFORMATIONS,  
RENDEZ-VOUS SUR [WWW.CYBERMOIS.FR](http://WWW.CYBERMOIS.FR)**



EN OCTOBRE  
J'AGIS  
POUR LE



#CYBERMOIS